



**Te koop**



**Galileistraat 28  
3902 HR Veenendaal**

**€ 1.600.000 k.k.**



## Kenmerken

<b>Vraagprijs</b>	€ 1.600.000 k.k.
<b>Status</b>	Concept
<b>Soort bouw</b>	Bestaande bouw
<b>Bouwjaar</b>	2001-2010
<b>Ligging</b>	Bedrijventerrein



## Omschrijving

“Vrijstaand bedrijfsobject gelegen op een absolute zichtlocatie langs de A12”

### Algemeen

Op schitterende locatie gelegen, zelfstandig BEDRIJFSOBJECT ( $\pm 1.012 \text{ m}^2$ ), voorzien van SHOWROOM en BEDRIJFSRUIMTE. Totale perceeloppervlakte  $\pm 3.005 \text{ m}^2$ . Kernwoorden: Perfecte ligging, goede bereikbaarheid, markante architectuur en perfect voor de autobranche.

### Bereikbaarheid

Het geheel is gesitueerd op een magnifieke locatie op het bedrijventerrein “De Compagnie” en is direct gelegen aan een van de drukste en belangrijkste verkeersaders in Nederland, de A12 (Den Haag-Utrecht-Arnhem) met twee op- en afritten Veenendaal-West en Veenendaal-Oost. Via de nabijgelegen A30 is de A1 (Amsterdam-Enschede) gemakkelijk te bereiken.

### Oppervlakte

Het metrage is als volgt verdeeld:

562  $\text{m}^2$  showroomruimte;

450  $\text{m}^2$  bedrijfsruimte;

2.154  $\text{m}^2$  buitenruimte;

3.005  $\text{m}^2$  totale perceeloppervlakte.

### Voorzieningen

Bedrijfshal: Vrije hoogte  $\pm 8$  meter, overheaddeur aan de zijkant. De hal is deels voorzien van heaters, perslucht en 380V aansluitingen.

Showroom: Hoog afwerkingsniveau, glasvezel, beveiliging, airco, pantry.

Binnenterrein: Parkeerterrein met laad- en losmogelijkheden.

### Parkeren

Er zijn ruim voldoende parkeerplaatsen op eigen terrein beschikbaar.

### Koopprijs

€ 1.600.000,00 k.k.

### Huurprijs

Op aanvraag.

### Aanvaarding

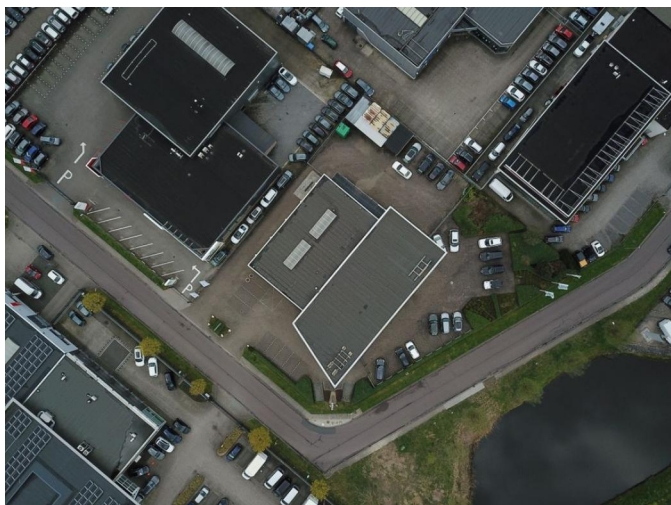
In overleg.





**Prominent**  
vastgoed

## Foto's



Vijftien Morgen 14  
3901 HA Veenendaal

☎ 0318-495 333  
✉ [info@prominentvastgoed.nl](mailto:info@prominentvastgoed.nl)